

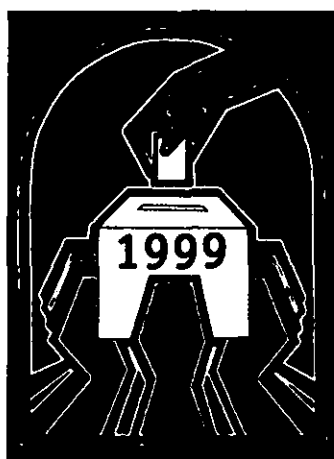
Date Printed: 04/20/2009

JTS Box Number: IFES_64
Tab Number: 63
Document Title: Elekson Koklektivite teritoryal
Document Date: 1999
Document Country: Haiti
Document Language: Creole
IFES ID: CE00782



* 1 8 5 3 2 6 2 A - 0 2 9 9 - 4 F E 6 - B 6 F 5 - 0 3 D 9 F 0 F 9 8 6 9 8 *

ELEKSYON KOLEKTIVITE TERITORYAL



Konsèy Elektoral Pwovizwa

Eleksyon Teritoryal yo

Eleksyon dirèk: Tout sitwayen ki gen kat elektoral gen dwa vote.

Majorite relatif: Kandida ki fè plis vwa se li ki pase

19 Mas 2000:

- Eleksyon manm Asanble Seksyon Kominal (ASEK)
- Eleksyon manm katèl KASEK
- Eleksyon Delege Katye lavil (DV)

Eleksyon katèl Konsèy Minisipal (KM)

Eleksyon endirèk : Asanble Seksyon Kominal yo ap chwazi reprezantan l yo, nan mitan manm li yo osnon nan popilasyon an.

Asanble Minisipal (AM)

Li gen ladann delege lavil yo ak youn oubyen plizyè reprezantan chak ASEK.

Asanble Depatmantal (AD)

Li gen ladann yon reprezantan chak Asanble Minisipal.

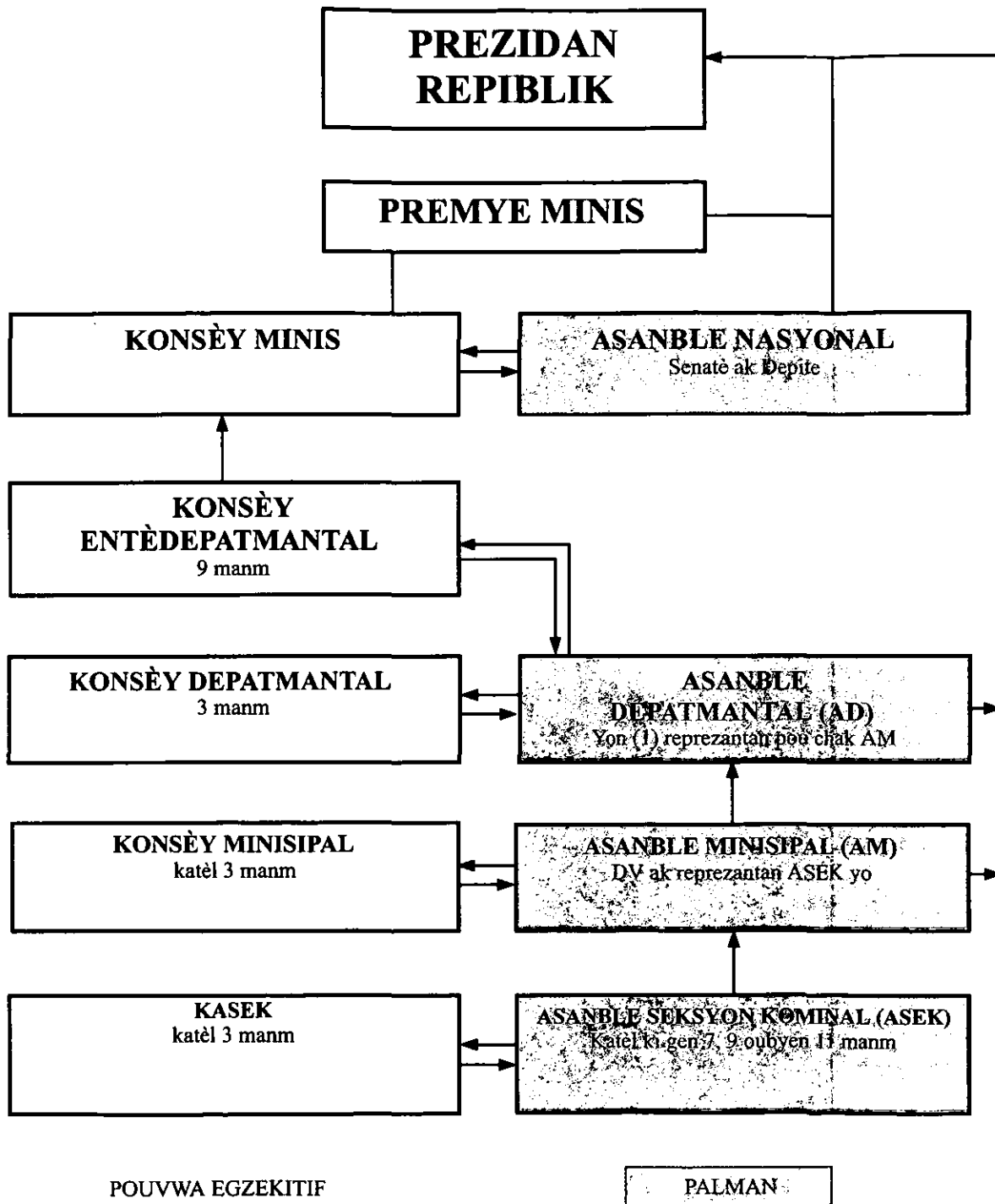
Konsèy Depatmantal (KD)

Li gen ladann twa (3) reprezantan ki soti nan Asanble Depatmantal ki konsène a.

Konsèy Entèdepamantal (KED)

Li gen ladann yon reprezantan chak Depatman.

KI LÈ WOL YO BOUT: Tout kandida ki pase nan eleksyon sa kit direk kit endirèk, wòl yo ap bout dezièm lendi mwa janvyè 2004.



Desantralizasyon se pouvwa lalwa bay seksyon kominal yo, komin yo ak departman pou yo mennen bak zòn bò lakay yo. Konsa Potoprens ap sispann sèl kòk chante.

Asanble yo ka chwazi reprezantan yo nan mitan manm li yo oubyen li ka pran moun deyò. Nan ka sa a, moun sa yo dwe konfòme yo ak lalwa.

Manm ASEK yo reyini sèlman kat (4) fwa nan yon lane preske chak twa (3) mwa. Longè tan reyinyon sa yo se yuit (8) jou epi yo fèt devan je tout moun.

Manm Asanble yo pa touche lajan se sèlman yon ti tchotcho yap jwenn pou yuit (8) jou reyinyon an. Se devwa sitwayen yo y ap ranp li lè yo aksepte patisipe nan asanble yo.

POUVWA EGZEKITIF

PALMAN

WOL ASANBLE YO

- ASEK:** -Brase lide pou jwenn desizyon ki dwe pran nan avantaj Seksyon an.
- Vote pwojè lajan ki dwe rantre pou depanse ak politik devlopman ke KASEK la prepare pou Seksyon an.
- Chwazi yon moun oubyen plizyè kap reprezante Seksyon an nan Asanble Minisipal la (AM).
- AM:** -Brase lide pou jwenn desizyon ki dwe pran nan sak konsène Komin nan.
- Vote pwojè lajan ki dwe rantre pou depanse ak politik devlopman ke Konsèy Minisipal la prepare pou Komin nan.
- Voye bay Prezidan Repiblik la yon lis ki gen twa (3) non sou li pou pòs Jijdepè. Chwazi moun pou reprezante komin nan nan Asanble Depatmantal (AD).
- AD:** - Brase lide pou jwenn desizyon ki dwe pran nan sak konsène departman an.
- Travay kole kole ak Konsèy Depatmantal la (KD).
- Fè rapò bay administrasyon santral la.
- Pwopose twa (3) non pou Konsèy Elektoral Pèmanan an.
- Voye bay Prezidan Repiblik la yon lis non pou pòs Jij Kou Dapèl ak Tribinal Premye Enstans yo.
- Chwazi twa (3) moun pou reprezante departman an nan Konsèy Depatmantal la (KED).
- KD:** - Byen dirije tout sa ki gen rapò ak lajan nan avantaj departman an.
- Mete sou pye, ansanm ak administrasyon santral la pwojè devlopman departman an.
- Fè rapò bay Asanble Depatmantal la sou jan l dirije departman an.
- KED:** - Sèvi entèmedyè departman an ak Ekzekitif la (Premye Minis, Minis, Prezidan).
- Chèche konprann epi bati pwojè desantralizasyon ak devlopman peyi a nan tout sak konsène lavni sosyete a, ekonomi I, komès li, agrikilti l ak endistri l.
- Patisype nan reyinyon Konsèy Minis yo chak fwa brase lide ap fèt sou keksyon ki konsène desantralizasyon ak devlopman peyi a. Nan reyinyon sayo manm KED yo gen dwa vote.

KOLEKTIVITE TERITORYAL

DAPRE KONSTITISYON AN GEN DE KALTE POUVWA LETA:

- 1) Pouvwa Santral
- 2) Pouvwa Lokal

1) Pouvwa Santral la gen ladann:

- Pouvwa Ekzekitif la ki gen Prezidan Repiblik la, Premye Minis ak Minis yo.
- Pouvwa Lejislatif la (Palman) ki gen Chanm Sena ak Chanm Depite a.
- Pouvwa Lajistis la ki gen tout Tribinal yo.

2) Pouvwa Lokal :

Tankou Pouvwa Santral la, Pouvwa Lokal la chita nan men yon Ekzekitif ak yon Palman. Se konsa sa ye nan tout Seksyon Kominal, tout Komin, osnon Depatman.

- Seksyon Kominal la gen nan tèt li yon Ekzekitif yo rele Konsèy Administrasyon Seksyon Kominal (KASEK) ki travay kole kole ak yon palman ki pote non Asanble Seksyon Kominal (ASEK).

Gen 564 Seksyon Kominal nan peyi a.

- Komin nan gen nan tèt li yon Ekzekitif ki pote non Konsèy Minisipal (oubyen Lakomin) ki travay kole kole ak yon Palman ki pote non Asanble Minisipal (AM).

Gen 133 Komin nan peyi Dayiti.